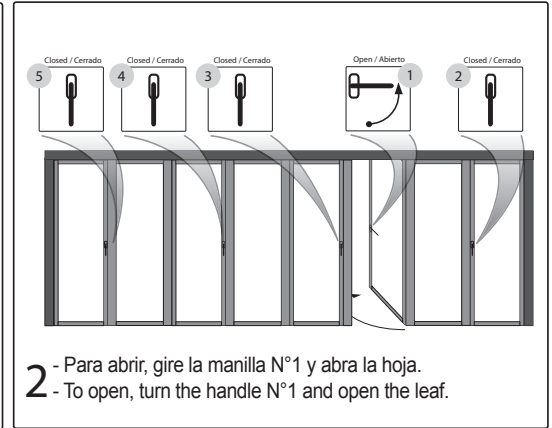
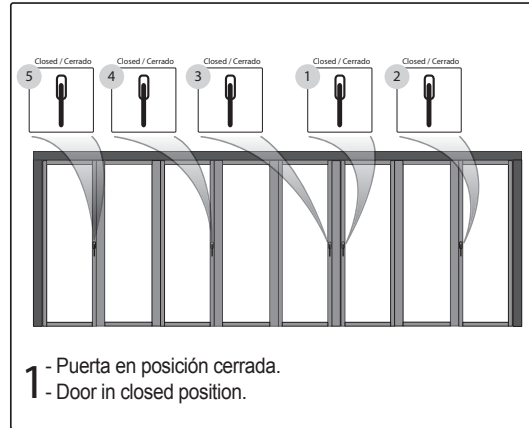
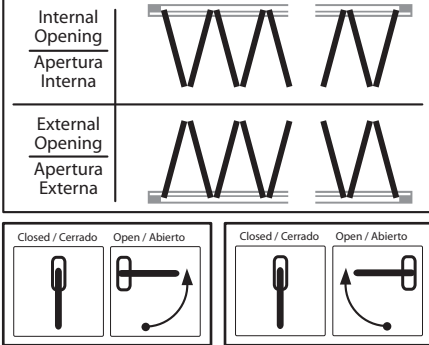


System / Sistema: 853



MODO CORRECTO DE OPERAR

- 1-Puerta en posición cerrada.
- 2- Para abrir, gire la manilla N°1 y abra la hoja.
- 3- Gire la manilla N°2 para plegar las hojas restantes del costado derecho.
- 4- Gire las manillas N°3, N°4 y N°5 para plegar las hojas restantes del costado izquierdo.
- 5- Puerta en posición abierta, las hojas están completamente plegadas.

Para cerrar la puerta, revierta el proceso en orden inverso a la apertura.

CORRECT WAY TO OPERATE

- 1- Door in closed position.
- 2- To open, turn the handle N°1 and open the leaf.
- 3- Turn the handle N°2 to fold the remaining leaves on the right side.
- 4- Turn the handles N°3, N°4 and N°5 to fold the remaining leaves on the left side.
- 5- Door in open position, the leaves are completely folded.

To close the door, inverse the opening process in reverse sequence.

