

MODO CORRECTO DE OPERAR

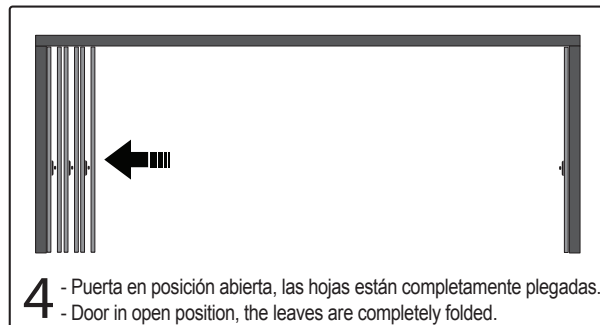
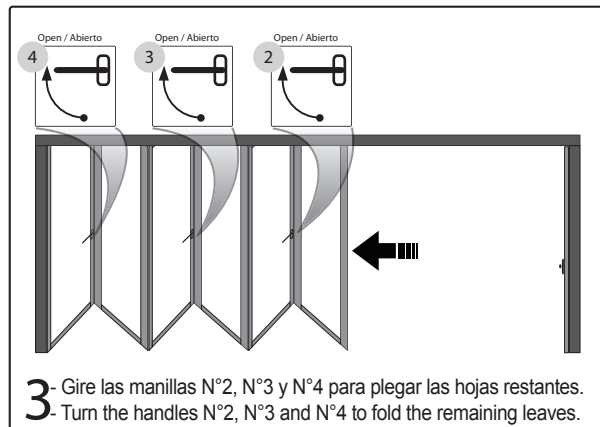
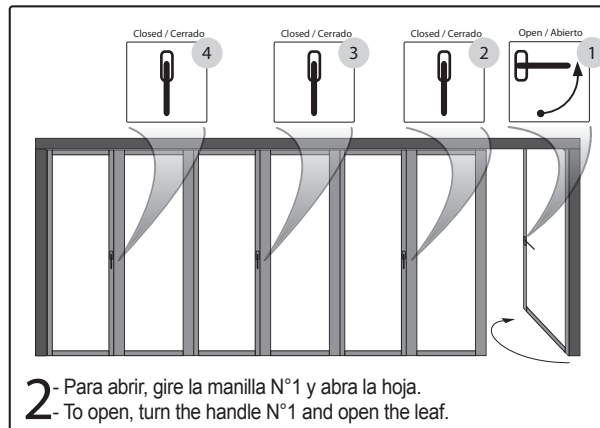
- 1- Puerta en posición cerrada.
- 2- Para abrir, gire la manilla N°1 y abra la hoja.
- 3- Gire las manillas N°2, N°3 y N°4 para plegar las hojas restantes.
- 4- Puerta en posición abierta, las hojas están completamente plegadas.

Para cerrar la puerta, revierta el proceso en orden inverso a la apertura.

CORRECT WAY TO OPERATE

- 1- Door in closed position.
- 2- To open, turn the handle N°1 and open the leaf.
- 3- Turn the handles N°2, N°3 and N°4 to fold the remaining leaves.
- 4- Door in open position, the leaves are completely folded.

To close the door, inverse the opening process in reverse sequence.



- 5 - Para cerrar la puerta, revierta el proceso en orden inverso a la apertura.
 - To close the door, inverse the opening process in reverse sequence.