

### MODO CORRECTO DE OPERAR

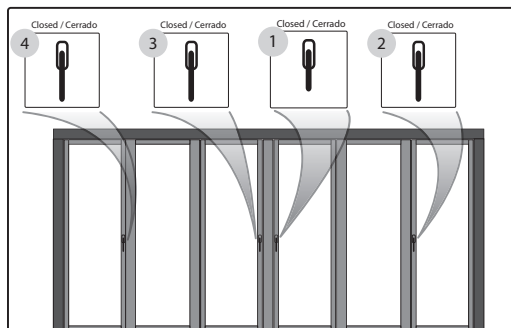
- 1- Puerta en posición cerrada.
- 2- Para abrir, gire la manilla N°1 y abra la hoja.
- 3- Gire la manilla N°2 para plegar las hojas restantes del costado derecho.
- 4- Gire la manilla N°3 (ligeramente más pequeña) para abrir la hoja.
- 5- Proceso de plegado, del costado izquierdo.
- 6- Puerta en posición abierta, las hojas están completamente plegadas.

Para cerrar la puerta revierta el proceso en orden inverso a

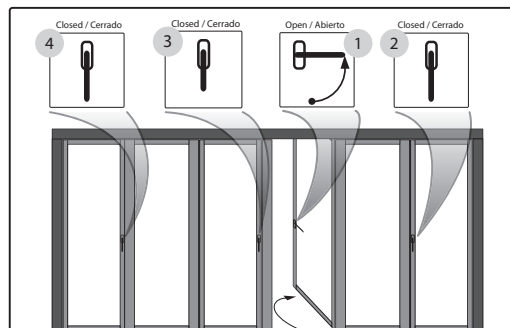
### CORRECT WAY TO OPERATE

- 1- Door in closed position.
- 2- To open, turn the handle N°1 and open the leaf.
- 3- Turn the handle N°2 to fold the remaining leaves on the right side.
- 4- Turn the handle N°3 (slightly smaller) to open the leaf.
- 5- Turn the handle N°4 to fold the remaining leaves.
- 6- Door in open position, the leaves are completely folded.

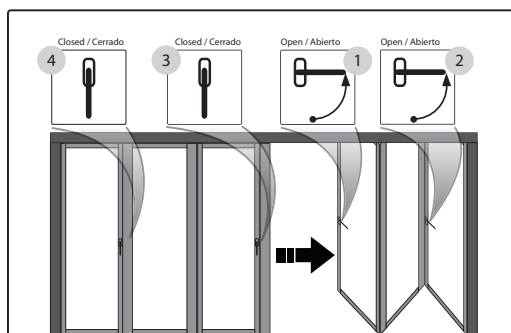
To close the door, inverse the opening process in reverse sequence.



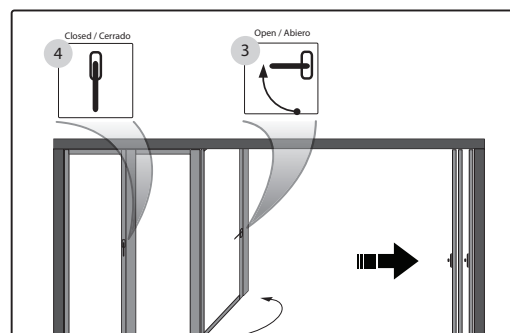
- 1 - Puerta en posición cerrada.  
- Door in closed position.



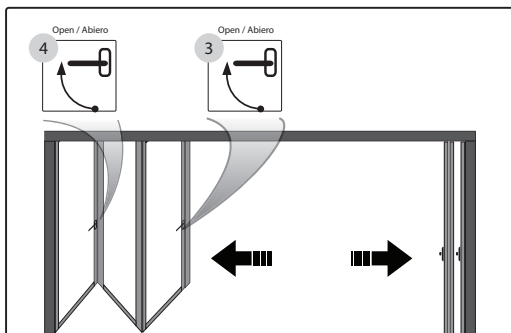
- 2 - Para abrir, gire la manilla N°1 y abra la hoja.  
- To open, turn the handle N°1 and open the leaf.



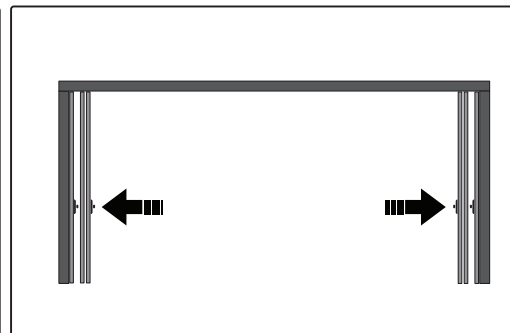
- 3 - Gire la manilla N°2 para plegar las hojas restantes del costado derecho.  
- Turn the handle N°2 to fold the remaining leaves on the right side.



- 4 - Gire la manilla N°3 (ligeramente más pequeña) para abrir la hoja.  
- Turn the handle N°3 (slightly smaller) to open the leaf.



- 5 - Gire la manilla N°4 para plegar las hojas restantes.  
- Turn the handle N°4 to fold the remaining leaves.



- 6 - Puerta en posición abierta, las hojas están completamente plegadas.  
- Door in open position, the leaves are completely folded.

- 7 - Para cerrar la puerta, revierta el proceso en orden inverso a la apertura.  
- To close the door, inverse the opening process in reverse sequence.